

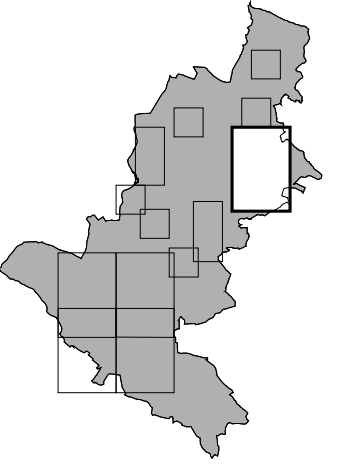
OGGETTO: ZONIZZAZIONE

SISTEMA INSEDIATIVO PERIFERICO "ALBERONE"

Località: COCEVARO - CEDRON - SOTTOVERNASSINO - CHIABAI - ALTOVIZZA

TAVOLA N. 2.6 SP

SCALA 1:2000



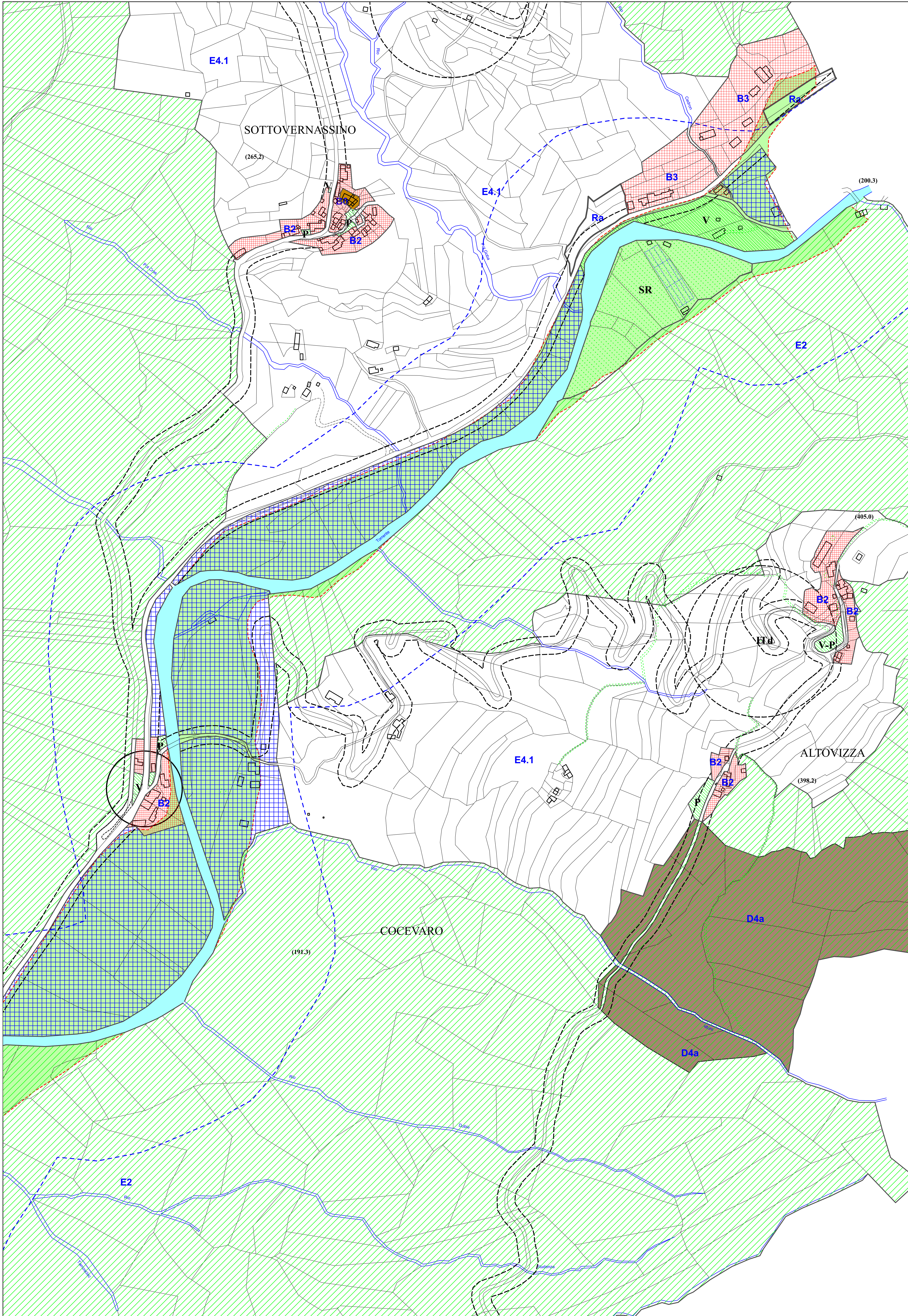
REDATTO DALL'UFFICIO TECNICO URBANISTICO DELLA COMUNITA' MONTANA "VALLI DEL NATISONE"

IL DIRETTORE DELL'UFFICIO TECNICO
(dot. arch. Walter Tosolini)

Conforme alle Indicazioni di approvazione di cui al D.P.G.R. 0334/PRES del 26/10/1999 Integrato e modificato fino alla variante n. 4 vigente dal 28/10/2004

IL SINDACO

IL SEGRETARIO



AMBITI URBANI

ZONE RESIDENZIALI DI CONSERVAZIONE, COMPLETAMENTO E DI TRASFORMAZIONE

- B0 DI CONSERVAZIONE TIPO-MORFOLOGICA E AMBIENTALE
- B1 DI CONSERVAZIONE TIPO-MORFOLOGICO- AMBIENTALE E DI COMPLETAMENTO FUNZIONALE
- B2 DI COMPLETAMENTO E TRASFORMAZIONE TIPO-MORFOLOGICA E AMBIENTALE
- B3 SEMINTENSIVA E DI COMPLETAMENTO
- B3* SEMINTENSIVA E DI COMPLETAMENTO con norme particolari art.13
- B4 ESTENSIVE DI COMPLETAMENTO

ZONE RESIDENZIALI SEMINTENSIVE DI ESPANSIONE

- C1 CON PIANO ADOTTATO O IN CORSO DI APPROVAZIONE O DI ATTUAZIONE
- C2 NUOVI COMPLESSI RESIDENZIALI

ZONE MISTE

- O NUOVI COMPLESSI MISTI A PREVALENTE DESTINAZIONE RESIDENZIALE
- O1 COMPLESSI ESISTENTI A PREVALENTE DESTINAZIONE COMMERCIALE E/O TERZIARIA

ZONE DI RISPETTO DEGLI ABITATI

- Ra

ZONE ARTIGIANO-INDUSTRIALI E COMMERCIALI ESISTENTI

- D3 ZONE ARTIGIANO-INDUSTRIALI ESISTENTI
- D3m ZONE ARTIGIANO-COMMERCIALI MINORI
- D3m INEDIFICABILE (D.P.G.R.0334/PRES)
- H3 ZONE COMMERCIALI ESISTENTI

SERVIZI E ATTREZZATURE PUBBLICHE e/o DI INTERESSE COLLETTIVO

- S ZONA DEI SERVIZI E DELLE ATTREZZATURE ESISTENTI E DI PROGETTO (ca) culto, (ca) scolarità e assistenza, (scm) scuola materna, (scem) scuola media, (scel) scuola elementare e liceo pedagogico, (lsc) scuola obbligatoria, (dca) distretto democratico, (gpl) postale e telegrafico, (cm) cinema, (sp) sport e spettacolo, (cc) comando dei carabinieri, (fa) farmacia, (ba) banca
- V ZONA DEL VERDE ATTREZZATO ESISTENTE E DI PROGETTO
- P ZONA DEI PARCHEGGI ESISTENTI E DI PROGETTO
- ITd ZONA DEGLI IMPIANTI TECNOLOGICI ESISTENTI DI DEPURAZIONE FOGNARIA
- ITa ZONA DEGLI IMPIANTI TECNOLOGICI ESISTENTI DEGLI ACQUEDOTTI (serbatoi, stazioni di pompaggio...)
- IT ZONA DI ALTRI IMPIANTI TECNOLOGICI ESISTENTI (telecomunicazioni)
- TV ZONA DESTINATA AGLI IMPIANTI PER LA DIFFUSIONE RADIOTELEVISIVA

- VIABILITA' E TRAFFICO DI PROGETTO
- NODI DELLA VIABILITA' PRINCIPALE E SECONDARIA ESISTENTI
- VIABILITA' FORESTALE
- PISTA CICLABILE DI PROGETTO

LIMITI DI RISPETTO

- LIMITE DI RISPETTO STRADALE
- LIMITE DI RISPETTO CIMITERIALE
- LIMITE DI RISPETTO DA IMPIANTI TECNOLOGICI
- LIMITE DI RISPETTO DELLE AREE ESONDABILI
- LIMITE DI RISPETTO DELLE ZONE DI FRANA

AMBITI EXTRA-URBANI

- AF ZONE DEGLI AMBITI FLUVIALI
- E4 ZONE DEGLI AMBITI AGRICOLI
- E4.1 ZONA PARTICOLARE DEGLI AMBITI AGRICOLI DI INTERESSE PAESAGGISTICO
- IPA ZONA DEGLI INSEDIAMENTI PRODUTTIVI AGRICOLI
- E2 ZONA DEGLI AMBITI BOSCHIVI
- E2.1 ZONA DELL'AMBITO BOSCHIVO DEL MONTE ROBA

ZONE PARTICOLARI

- D4d ZONA ESTRATTIVA DISMESSA
- D4a ZONA ESTRATTIVA IN ATTO
- G2 ZONA TURISTICA e/o AGRITURISTICA
- SR ZONA SPORTIVA E RICREATIVA ALL'APERTO
- AR ZONA DI INTERESSE ARCHEOLOGICO e/o PALEONTOLOGICO
- ES ZONA DI EDIFICI SPECIALI DI INTERESSE SOCIALE E AMBIENTALE
- F ZONA DELLA FORRA DEL NATISONE E DELLA EX CAVA DI VERNASSO (L.1497/39)
- F EX G2 CASE CANTIN E BORGO CLIEVIS

VINCOLI "GALASSO" (EX-L.431/1985)

- FLUVIALE
- BOSCHIVO